

MODULE DE FIXATION DE ROBINETTERIE RACCORDEMENT MULTICOUCHE

- MONTAGE EN MOINS DE 5 MIN
- MODULE MONOBLOC AVEC VIS PRÉMONTÉES
- RENFORCE LA CLOISON
- RACCORDS NF VISITABLES
- ÉTANCHE À L'AIR
- 100% CERTIFIÉ NF AVEC SYSTÈME FIXOMULTIX (tubes et raccords)



PERFORMANCES

- Mâchoires métalliques pour plus de rigidité.
- Module monobloc avec vis pré-montées.
- Pour plaque de **plâtre standard** BA10 à BA25.
- Pose en moins de 5 min. Temps de pose constaté par Huissier de Justice suivant procès-verbal du 20.05.2016
- Visitable : modules qui rendent l'installation accessible pour la maintenance.
- La garantie décennale n'est donc pas engagée (garantie RC suffisante).
- Gabarit de pose pour un entraxe précis (modèle bain-douche).
- Bouchon test inclus, permet de vérifier l'étanchéité du raccord lors de la mise en oeuvre du Fixoplac
- Raccordement à sertir : profil mâchoires **TH - H - U**.

EXCLUSIONS DE GARANTIE

- N'est pas adapté pour une application autre que celle décrite ci-dessus. Notre garantie porte sur les défauts de matière ou de fabrication et s'applique dans les conditions définies par le fabricant. La garantie ne couvre pas les consommables, l'usure normale, les pièces mobiles, les dommages dus aux chocs, au gel, le défaut d'entretien régulier et approprié, à l'usage de produits d'étanchéité non ACS type filasse (notamment sur les raccords mécaniques), de produits d'entretien trop agressifs ou de traitements de l'eau inadaptés, à la présence de corps étrangers véhiculés par l'eau (limaille, sable, calcaire, etc...) la mise en oeuvre non conforme aux règles de l'art, avis et fiche technique et aux DTU.

SÉCURITÉ ET FIABILITÉ

- Les modules renforcent la cloison, ex : une installation bain/douche peut résister à un poids de 75 kg à 10 cm de la cloison.
- Résultat d'essai de flexion réalisé en laboratoire indépendant : 37,5 Kg jusqu'à rupture du BA13 Hydro, par module de Bain/Douche avec tube P.E.R. (hors alvéolaire et multicouche).
- Pas de risque de perforation du tube (pas de chevilles à poser, pas de foret).
- NF Certificat n° 31351 les raccords à sertir.
- Diamètre de perçage : Ø 67 mm.
- Raccords munis d'un système anti-rotation évitant le pincement du tube lors du serrage.

PRESCRIPTION DE POSE

- Avant l'installation, il est impératif de nettoyer les tuyauteries de l'installation. Contrôler la pression de l'eau : maxi 4 bar, au-delà, prévoir la pose d'un réducteur de pression en tête de l'alimentation générale.
- Ce raccord est prévu pour fonctionner avec de l'eau douce ; en cas d'eau calcaire, prévoir un traitement de l'eau.
- L'installation de ce raccord doit être effectuée sans aucune traction mécanique (dilatation ou manque de supportage).
- Le raccord ne doit pas subir de contraintes mécaniques ; vérifier l'alignement des tuyauteries.
- Adapter le couple de serrage pour ne pas détériorer les tarauds : 30 N.mètre max.
- Pour réaliser l'étanchéité du raccord, privilégier le PTFE ou la pâte anaérobie.
- L'usage de la filasse avec de la pâte à joint est proscrite.
- Finaliser le serrage de l'écrou de maintien du raccord à l'aide d'une pince ou d'une clé (serrer modérément).
- L'installation et l'utilisation de ce raccord doivent être conformes aux règles de l'art, DTU, et réglementations en vigueur. Nous préconisons des accessoires nécessaires à l'installation de marque AYOR.
- Les bouchons tests servent, uniquement, à vérifier l'étanchéité du raccord, pendant la phase du montage du Fixoplac (ne pas excéder une durée de test de plus de 10 mn). En aucun cas, ces bouchons tests ne peuvent être utilisés pour la réalisation du test d'étanchéité de l'installation (DTU 60.1.). Ils servent également de bouchon de protection lorsque l'application bain/douche est carrelée.

APPLICATIONS

- Douche / Bain-Douche, Machines à laver/Lavabo/Évier, WC

PACKAGING

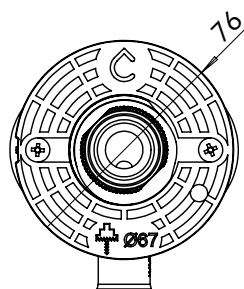
- Boîte carton (recyclable) brochable ou non
- Informations lisibles et claires : avantages, caractéristiques techniques, notice de montage sur boîte
- Logements ajustés pour une meilleure tenue des produits à l'intérieur de la boîte : compartiment pièces détachées (raccords, écrous, bouchons tests)
- Aides aux perçages inclus dans la boîte : Barre d'entraxe et gabarit de pose

TRAÇABILITÉ

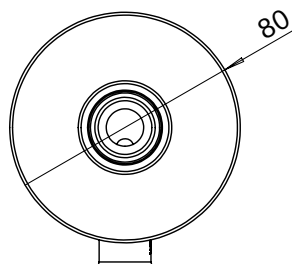
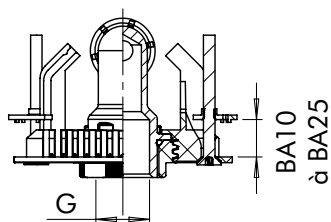
- Marquage du logo et date de fabrication sur les raccords et les modules.
- Etiquettes de traçabilité sur le packaging



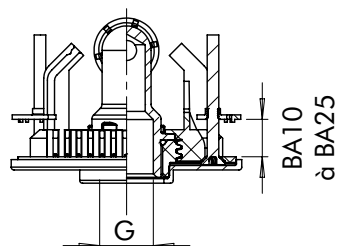
SCHÉMAS DIMENSIONNELS



MODULE SIMPLE

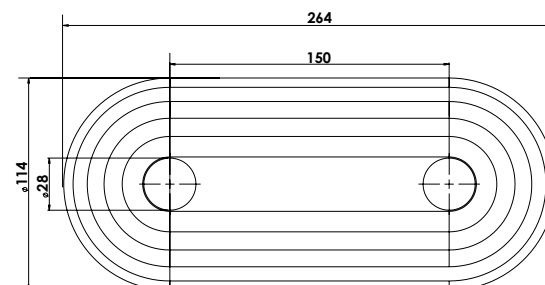


AVEC ROSACE DE FINITION

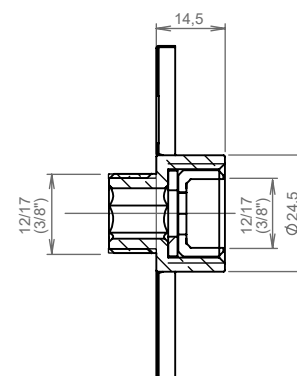
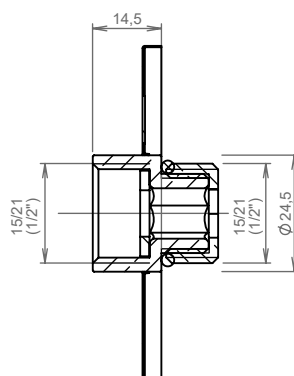


ACCESSOIRES

FIXOPLATINE - Platine de finition chromée. en option pour Bain-Douche.



KITFIXOCAR - permet de rallonger un raccord FIXOPLAC supportant ainsi l'épaisseur d'une surface carrelée (livré avec un adaptateur M/F, des joints et une rosace de finition).



LA GAMME

TYPE PLAQUE DE PLÂTRE	APPLICATION	RACCORDEMENT	RACCORD(S)	REF	TYPE	Ø TUBE	MODULE	FINITION	G
PLACO	BAIN / DOUCHE	SERTIR	COUDÉS	303510501	FEMELLE	13/16	DOUBLE	CARRELABLE	1/2" (15/21)
	LAVABO / SOUS-ÉVIER	SERTIR	COUDÉS	303510502	MÂLE	13/16	DOUBLE	ROSACE DE FINITION	3/8" (12/17)
	MACHINES À LAVER / CIEL DE DOUCHE	SERTIR	COUDÉ	303510503	FEMELLE	13/16	SIMPLE	ROSACE DE FINITION	1/2" (15/21)
	WC	SERTIR	COUDÉ	303510504	MÂLE	13/16	SIMPLE	ROSACE DE FINITION	3/8" (12/17)

MONTAGE

